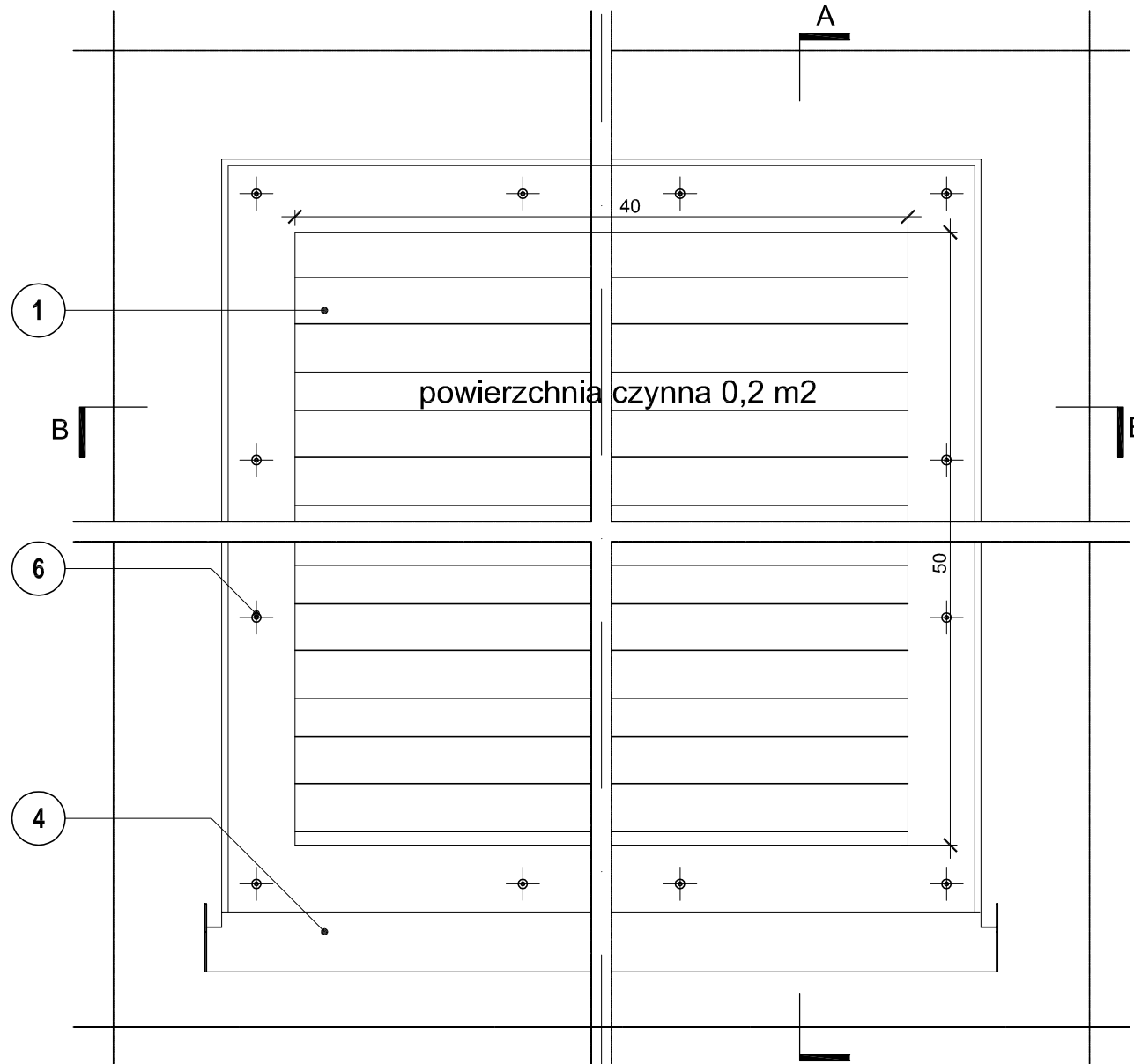
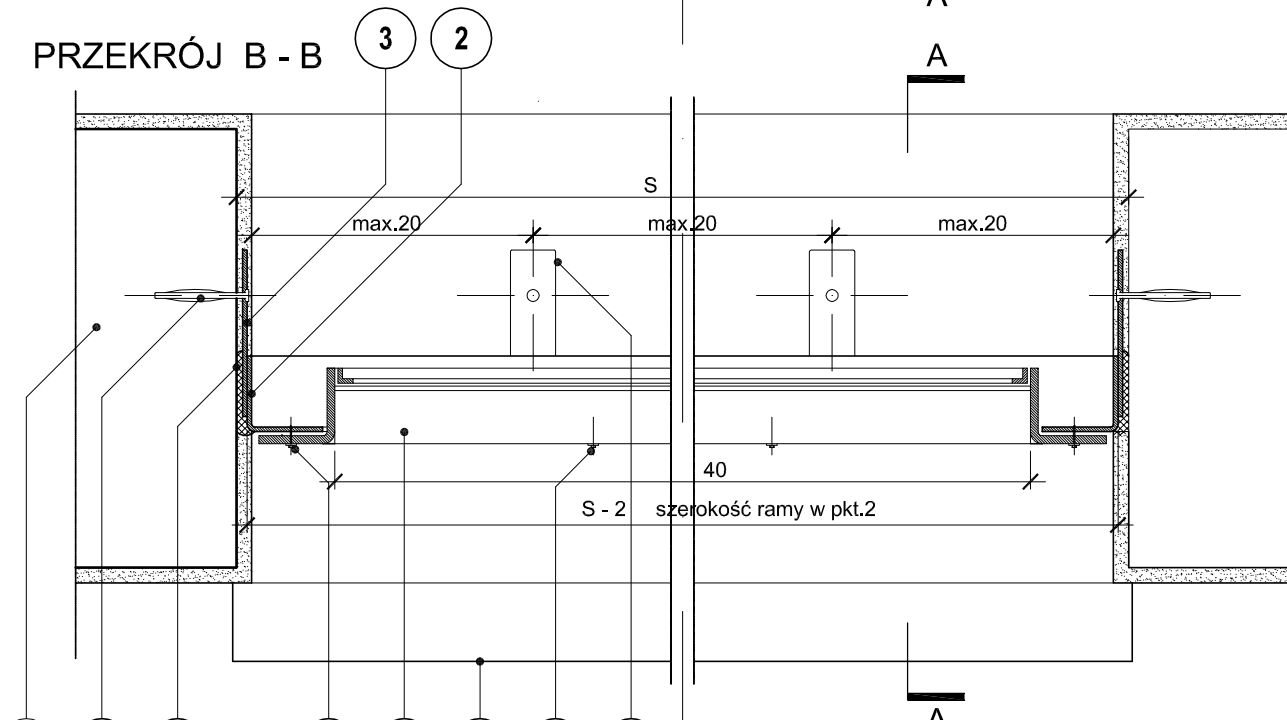


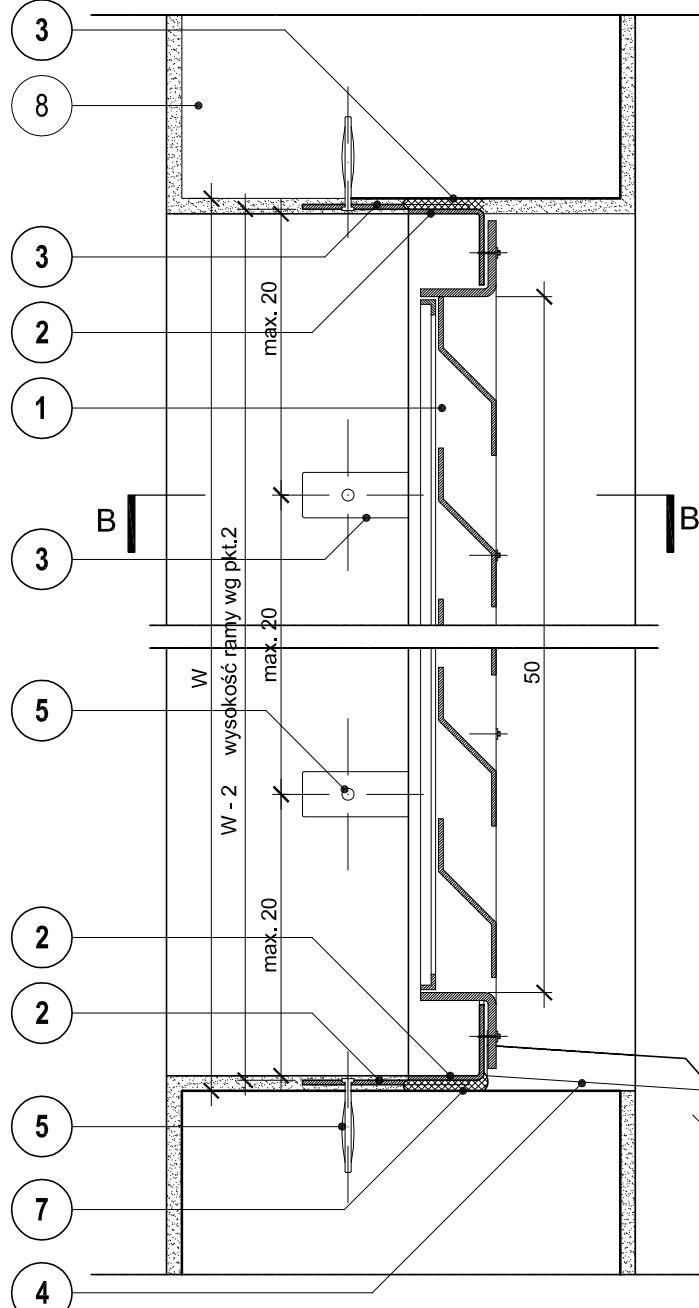
WIDOK - ŚCIANA Z ŻALUZJĄ CZERPNI POWIETRZA



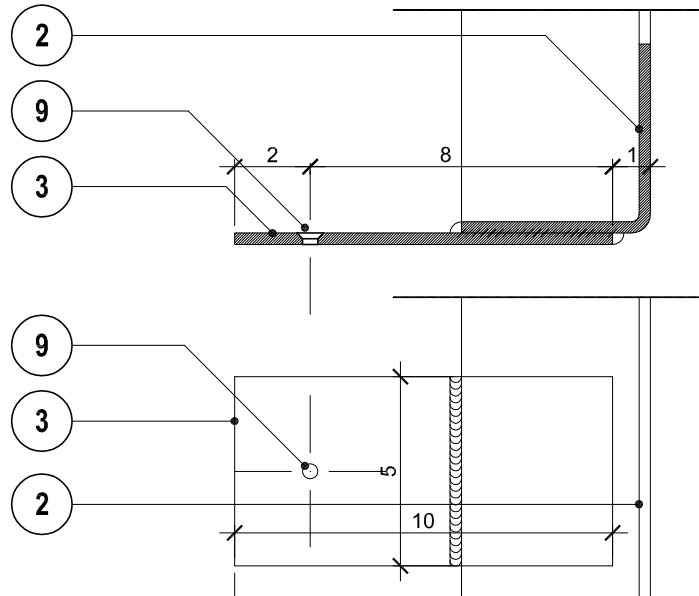
PRZEKRÓJ B - B



PRZEKRÓJ A - A



MOCOWANIE - SKALA 1:2



UWAGI

Legenda:

- ŻALUZJA CZERPNI np. firmy "KLIMA", "FRAPOL" 40 x 50 cm kolor szary RAL 7004
- RAMA Z KĄTOWNIKA ZIMNOGIEŁY 50x50x3, w kolorze żaluzji; wykonać z 1 cm luzem z wys. i dł. (wymiary rzeczywiste).
- UCHWYT MOCUJĄCY - płaskownik 50x3 dł. 10cm, przyspawany do kątownika ramy.
- OBRÓBKA BLACHARSKA - blacha ocynkowana 0,6mm lub powlekana, zgodnie z projektem kolorystyki.
- KOŁEK ROZPOROWY np. firmy Wkręt-met KPK - 8x65N dla żelbetu i cegły pełnej, dla gazobetonu - 8x100N.
- NITY ZRYWALNE LUB BLACHOWKRĘTY śr. 3 mm w odstępie maximum 20 cm.
- PIANKA MONTAŻOWA.
- ISTNIEJĄCA ŚCIANA ZEWNĘTRZNA BUDYNKU
- OTWÓR MONTAŻOWY - dostosować do średnicy wkręta wg pkt. 5.

Opis zmian

Obiekt / Temat:

PRZEBUDOWA BUDYNKU PRZY UL. KUŚNIERSKIEJ 12B W SZCZECINIE DLA POTRZEB BIUROWYCH GŁÓWNEGO PUNKTU INFORMACYJNEGO FUNDUSZY EUROPEJSKICH PRZY URZĘDZIE MARSZAŁKOWSKIM WOJEWÓDZTWA ZACHODNIOPOMORSKIEGO

Adres/Nr działki: Szczecin, ul. Kuśnierska 12b DZ.NR 36/2, 36/3, 39/17 obwód 1037

Inwestor: URZĄD MARSZAŁKOWSKI WOJEWÓDZTWA ZACHODNIOPOMORSKIEGO Szczecin, ul. Korsarzy 34

Faza: PROJEKT WYKONAWCZY – WERSJA NR 2

Jednostka Projektowa:

adres siedziby: "URBICON" Sp. z o.o. ul. Trentowskiego 34, 71-303 Szczecin

adres pracowni projektowej: "URBICON" Sp. z o.o. ul. Korzeniowskiego 1, 70-211 Szczecin

Tel./fax. (48) 091 4821333, (48) 0914827217 e-mail: urbicon@urbicon.pl www.urbicon.v.pl

Główny projekt.

Branża: ARCHITEKTURA

Architektura:	Nr upr/ Nr Izby	Data	Podpis
Autor proj. wyk.	mgr inż. arch. B. Paszkowska 124/Kr/82 ZP 0110		
Oprac.			
Spr.	dr hab. inż. arch. Z. Paszkowski prof. nadzw. ZUT 218/Sz/83 ZP-0107		

Tytuł rys. :

DETAL CZERPNI W ŚCIANIE ZEWNĘTRZNEJ

Data: 06.2010	Skala: 1:10	Nr rys. : PW/A/21
Nr proj.: U/UM/SZ/2009/09		

Projekt chroniony prawem autorskim. Kopowanie i wykorzystywanie bez zgody Pracowni Projektowej URBICON zabronione. Stosowane materiały posiadac powinny znak bezpieczeństwa "B" i atest ITB. Prace budowlane wykonywać zgodnie ze sztuką budowlaną.